

Порядок сборки

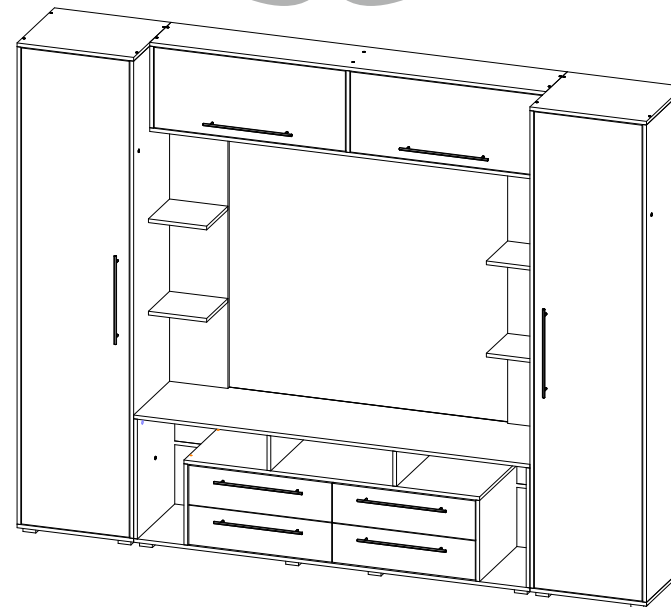
Перед началом сборки необходимо ознакомиться с инструкцией и убедиться в правильности полученных Вами комплектующих деталей и наличии крепежной фурнитуры.

Для сборки необходимо иметь отвертки (одну плоскую и две крестовые) или шуруповерт с крестообразной насадкой №2, шестигранной №4, молоток, рулетку. Сборку следует производить вдвоем на ровной горизонтальной, чистой и твердой поверхности, застеленной тканью или упаковочной тарой. Полы должны быть ровными. Окончательно собранное изделие выставить по уровню.

ВНИМАНИЕ!!! Для предотвращения опрокидывания крупных элементов мебели их необходимо прикрепить к стене. В комплект для сборки мебели не входят крепежные средства для крепления к стене. Вам необходимо приобрести их самостоятельно в специализированных магазинах. Не забывайте о том, что для различных материалов стен необходимо использовать разные крепежные элементы



ТАМОЖЕННЫЙ СОЮЗ
ДЕКЛАРАЦИЯ О СООТВЕТСТВИИ 
Адрес: 440054, г.Пенза, ул. Аустрина, д. 139А
Телефон: +78412202037
E-mail: mif-penza@mail.ru



Гостиная Гармония

2700x2100x440(ШxВxГ)
Ниша под ТВ 1700x1168(ШxВ)

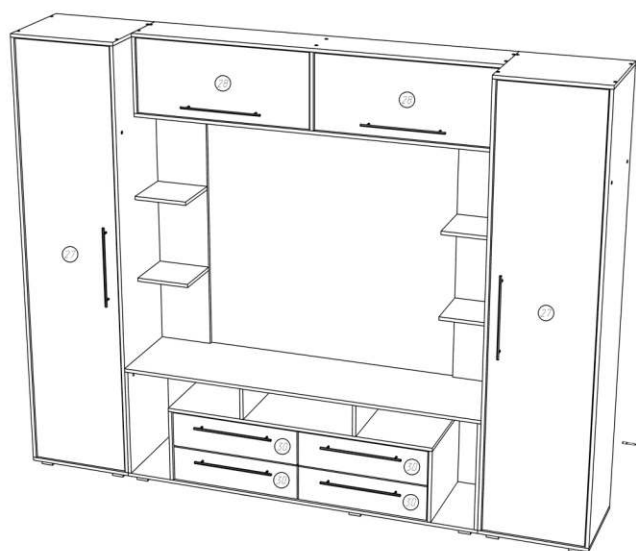
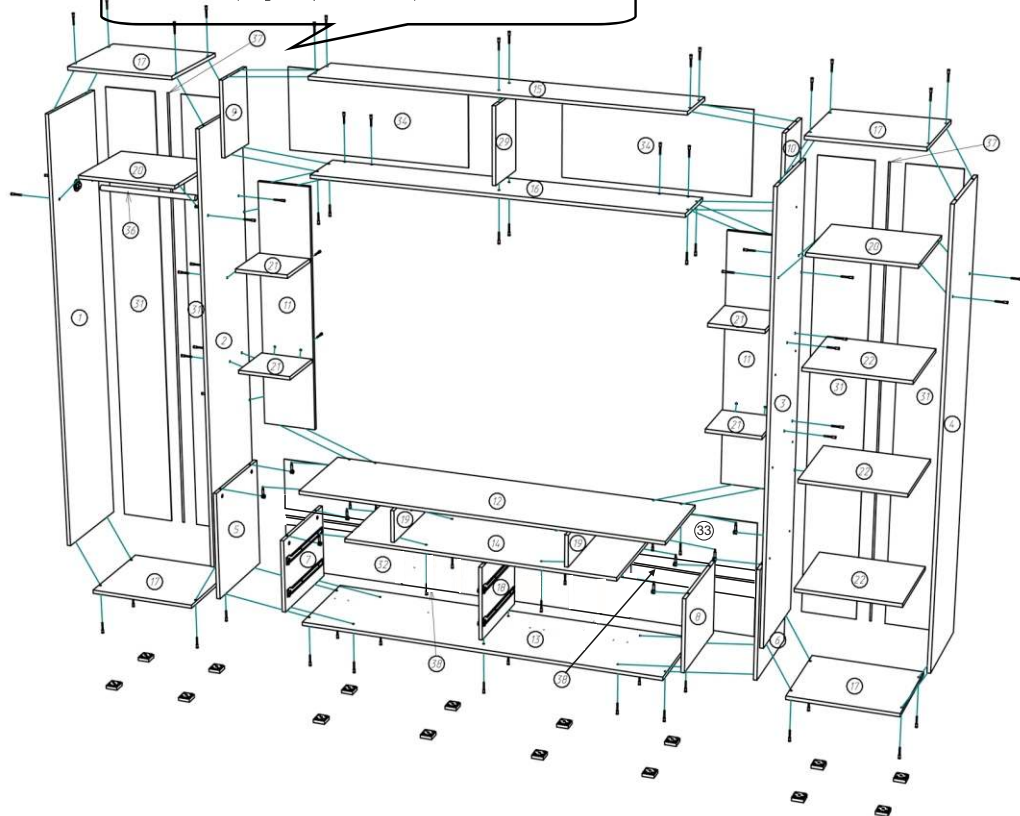
Все замечания и пожелания присылайте по адресу mif-penza@mail.ru, они будут рассмотрены **незамедлительно**.



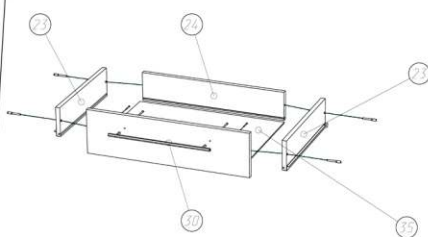
Уважаемые покупатели! Идеального качества сборки можно добиться только путем привлечения **ПРОФЕССИОНАЛЬНОГО** (толкового) сборщика мебели.

<http://mebelmif.ru/>

Закрепить секции межсекционными стяжками (18) в предусмотренные отверстия



Сборка выдвижного ящика

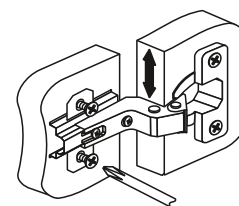


Фурнитура

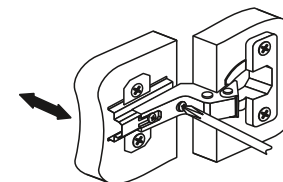
№	Наименование	Изображение	Ед.изм.	Кол-во	Заготовка	
					Длина[L]	Ширина[W]
1	Вкрутит		шт	94		
2	Защелка вкрутилка		шт	94		
3	Клык к вкрутилку		шт	1		
4	Шдрп 4x16		шт	90		
5	Шдрп 4x25		шт	72		
6	Шдрп 4x30		шт	8		
7	Шдрп 4x45		шт	8		
8	Слика эксцентриковой		шт	8		
9	Шдрп 6x30		шт	6		
10	Фланец 25		шт	2		
11	Труба 25		м	0,7		
12	Ручка рейлинга 320 мм		шт	8		
13	Кронштейн газовой		шт	2		
14	Направляющие роликовые 400		к-т	4		
15	Половертка		шт	16		
16	Петля боковая		шт	12		
17	Опора ОСК-20		шт	16		
18	Слика межсекционная		шт	2		
19	Бенкер		шт	2		
20	Болт		шт	100		

Спецификация

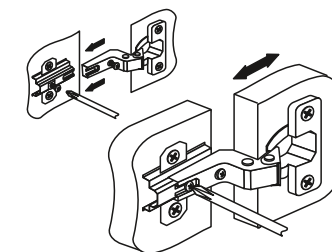
№	Поз.	Наименование	Кол-во	Заготовка		Примечание
				Длина[L]	Ширина[W]	
1	1	Боковина	1	2048	440	
2	2	Боковина	1	2048	440	
3	3	Боковина	1	2048	440	
4	4	Боковина	1	2048	440	
5	5	Боковина	1	514	440	
6	6	Боковина	1	514	440	
7	7	Боковина	1	348	440	
8	8	Боковина	1	348	440	
9	9	Боковина	1	350	250	
10	10	Боковина	1	350	250	
11	11	Стойка	2	1152	250	
12	12	Крышка	1	1700	440	
13	13	Крышка	1	1700	440	
14	14	Крышка	1	1268	440	
15	15	Крышка	1	1700	250	
16	16	Крышка	1	1700	250	
17	17	Крышка	4	500	440	
18	18	Перегородка	1	348	420	
19	19	Перегородка	2	150	440	
20	20	Вязка	2	468	420	
21	21	Вязка	4	250	250	
22	22	Полка	3	468	420	
23	23	Боковина ящика	8	110	400	
24	24	Вязка ящика	4	110	552	
25	25	Вязка ящика	2	110	552	
26	26	Вязка ящика	2	110	552	
27	27	Створка	2	2040	460	
28	28	Створка	2	342	818	
29	29	Перегородка	1	350	250	
30	30	Фасад ящика	4	166	610	
31	31	Задняя стенка	4	2076	246	
32	32	Задняя стенка	1	1695	268	
33	33	Задняя стенка	1	1695	268	
34	34	Задняя стенка	2	378	846	
35	35	Дно ящика	4	564	380	
36	36	Труба 25 хром	1	466		
37	37	Соединитель ДВП	2	2076		
38	38	Соединитель ДВП	1	1695		



Регулировка створки по ширине



Регулировка створки по высоте



Регулировка створки по глубине